

## 本署審核再議案件收結情形統計－依轄區地檢別分

109年 1-9月

單位：件、%

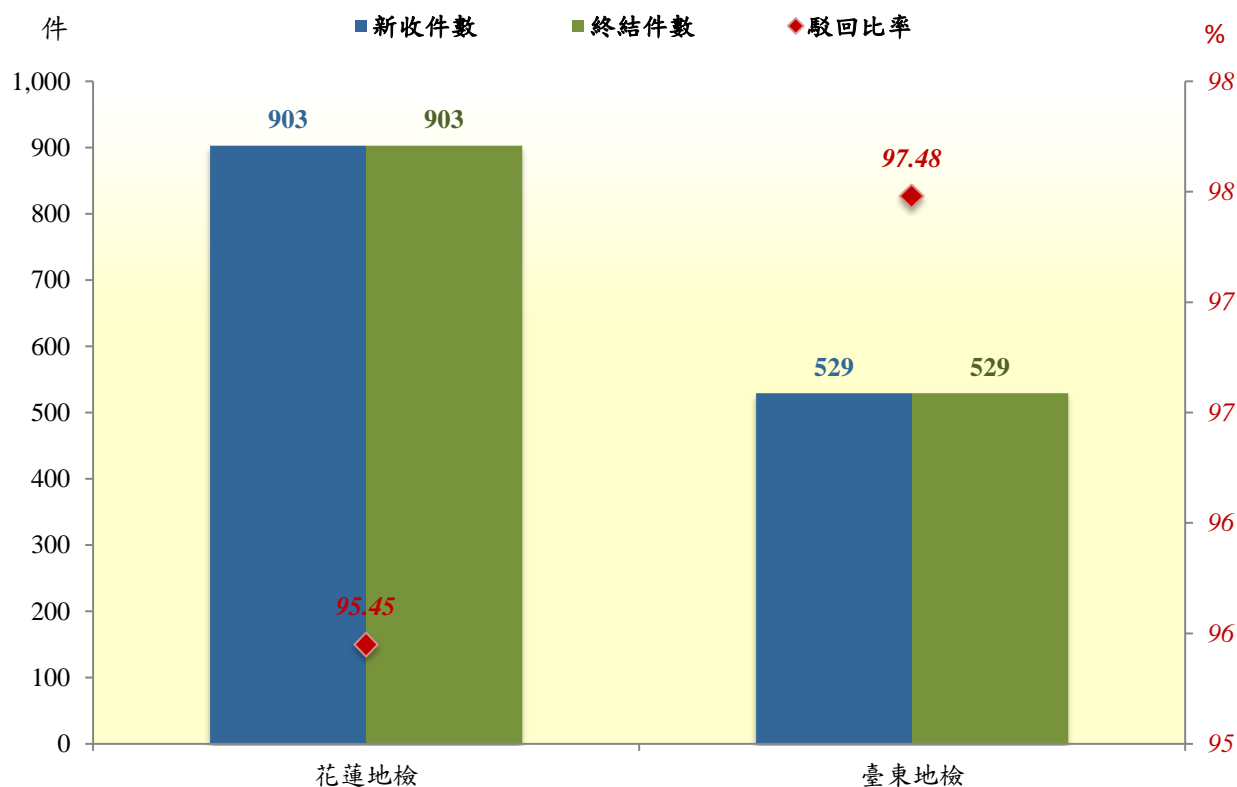
轄區地檢別	新收 件數	終結件數					駁回 比率  (%)  B/(B+C+D) *100	發回 比率  (%)  (C+D)/(B+C+D) *100
		計	駁回 聲請	命令 續查	命令 起訴	其他		
合計	1,432	1,432	1,331.70	52.50	-	47.80	96.21	3.79
花蓮地檢	903	903	828.52	39.50	-	34.98	95.45	4.55
臺東地檢	529	529	503.18	13.00	-	12.82	97.48	2.52

說明：1. 駁回比率=駁回聲請/(駁回+命令續查+命令起訴)\*100。

2. 發回比率=(命令續查+命令起訴)/(駁回+命令續查+命令起訴)\*100。

### 花蓮高分檢審核再議案件收結件數及發回比率統計－依轄區地檢別分

109年 1-9月



說明：駁回比率=駁回聲請/(駁回聲請+命令續查+命令起訴)\*100。