

本署審核再議案件收結情形統計－依轄區地檢別分

113年 1-2月

單位：件、%

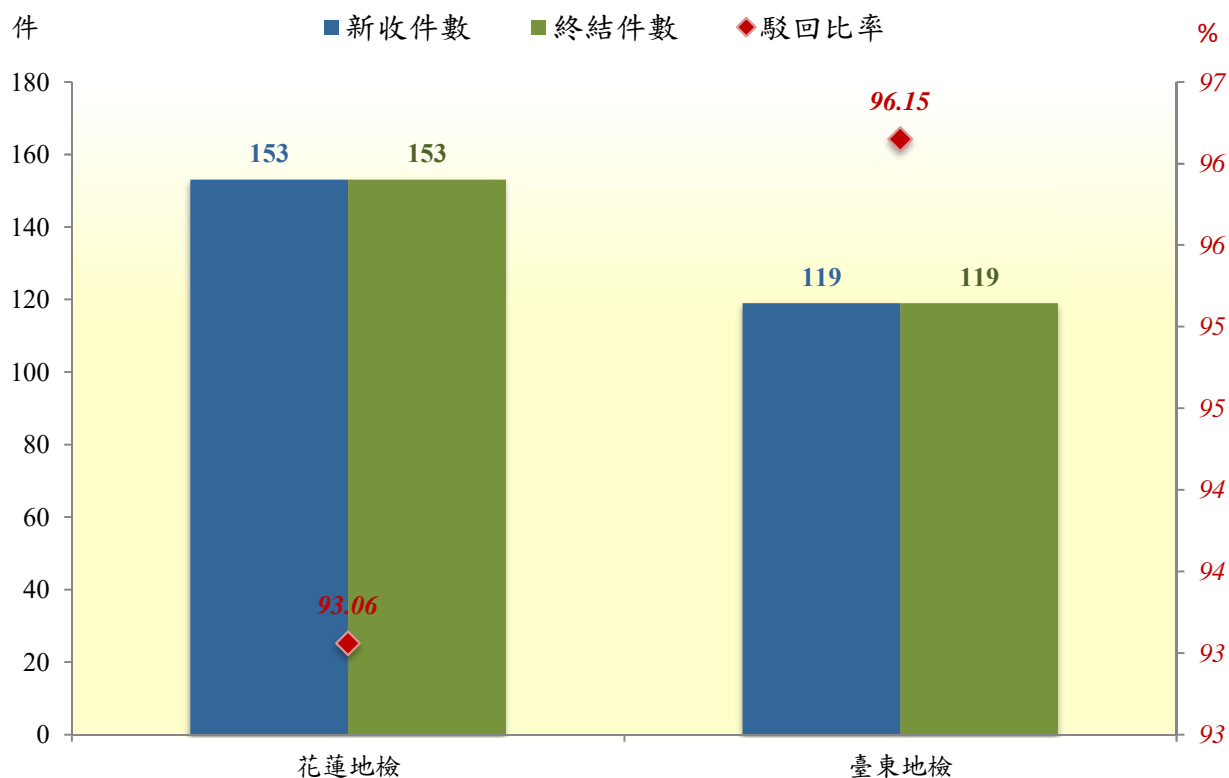
轄區地檢別	新收 件數	終結件數					駁回 比率 (%) B/(B+C+D) *100	發回 比率 (%) (C+D)/(B+C+D) *100
		計	駁回 聲請	命令 續查	命令 起訴	其他		
合計	272	272	246.50	14.50	-	11.00	94.44	5.56
花蓮地檢	153	153	134.00	10.00	-	9.00	93.06	6.94
臺東地檢	119	119	112.50	4.50	-	2.00	96.15	3.85

說明：1. 駁回比率=駁回聲請/(駁回+命令續查+命令起訴)*100。

2. 發回比率=(命令續查+命令起訴)/(駁回+命令續查+命令起訴)*100。

花蓮高分檢審核再議案件收結件數及發回比率統計－依轄區地檢別分

113年 1-2月



說明：駁回比率=駁回聲請/(駁回聲請+命令續查+命令起訴)*100。