

## 本署審核再議案件收結情形統計－依轄區地檢別分

114年

單位：件、%

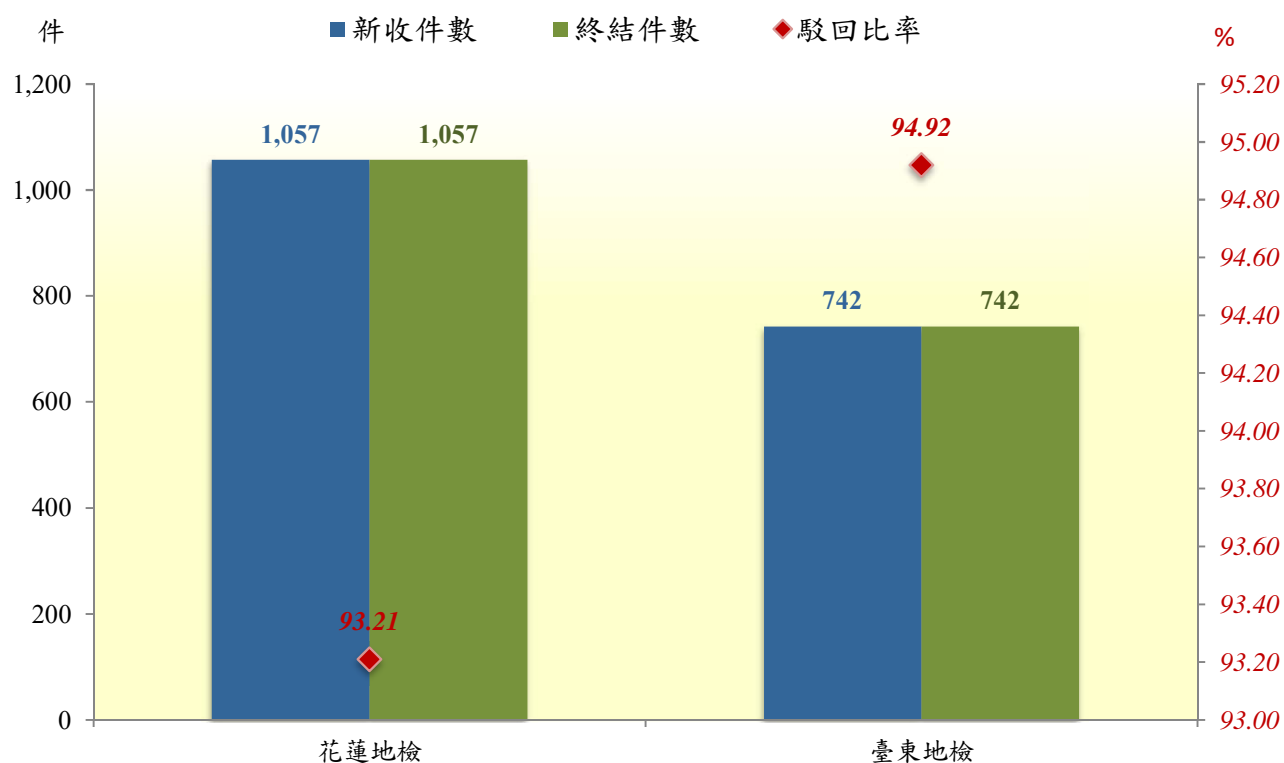
轄區地檢別	新收件數	終結件數					駁回比率 (%) B/(B+C+D) ×100	發回比率 (%) (C+D)/(B+C+D) ×100
		計 A	駁回聲請 B	命令續查 C	命令起訴 D	其他 E		
合計	1,799	1,799	1,619.18	104.74	-	75.08	93.92	6.08
花蓮地檢	1,057	1,057	936.60	68.24	-	52.16	93.21	6.79
臺東地檢	742	742	682.58	36.50	-	22.92	94.92	5.08

說明：1.駁回比率=駁回聲請/(駁回+命令續查+命令起訴)×100%。

2.發回比率=(命令續查+命令起訴)/(駁回+命令續查+命令起訴)×100%。

### 花蓮高分檢審核再議案件收結件數及發回比率統計－依轄區地檢別分

114年



說明：駁回比率=駁回聲請/(駁回聲請+命令續查+命令起訴)×100%。