

本署審核再議案件收結情形統計－依轄區地檢別分

115年 1- 2月

單位：件、%

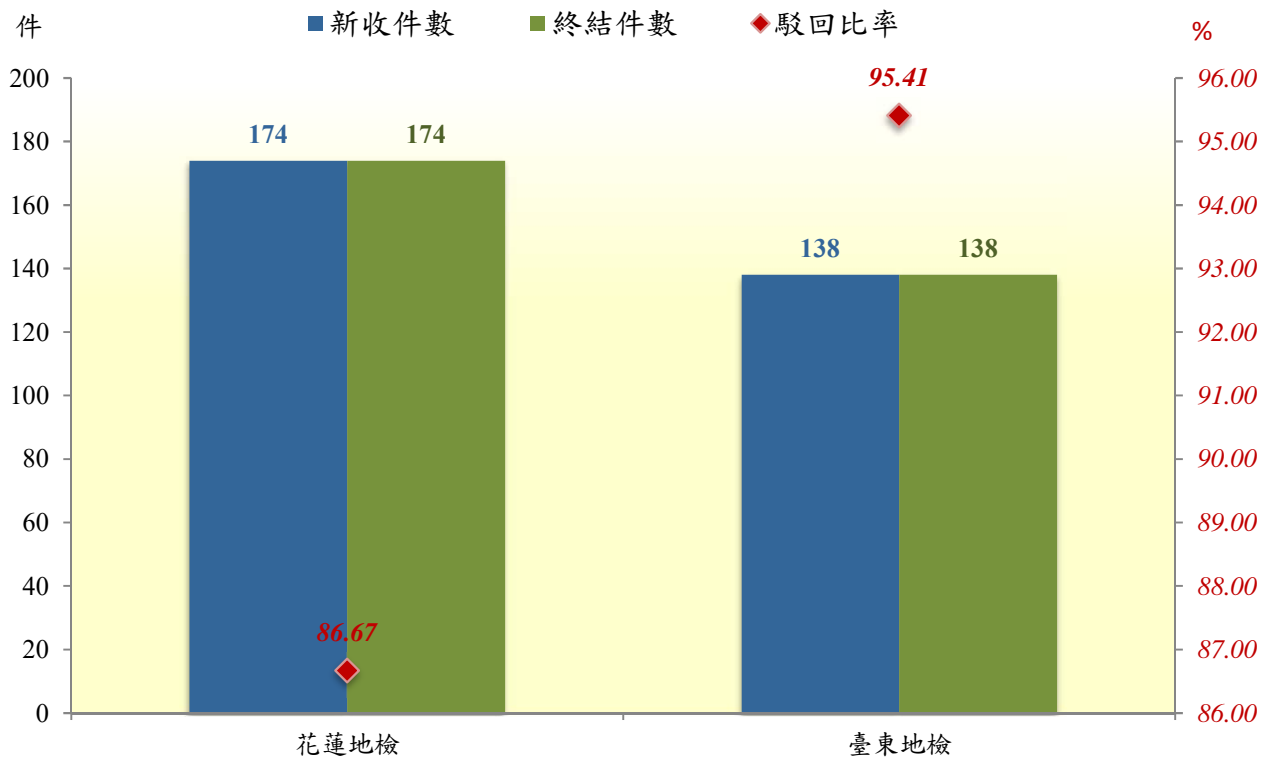
轄區地檢別	新收件數	終結件數					駁回比率 (%) B/(B+C+D) ×100	發回比率 (%) (C+D)/(B+C+D) ×100
		計 A	駁回聲請 B	命令續查 C	命令起訴 D	其他 E		
合計	312	312	260.51	26.86	-	24.63	90.65	9.35
花蓮地檢	174	174	135.51	20.85	-	17.64	86.67	13.33
臺東地檢	138	138	125.00	6.01	-	6.99	95.41	4.59

說明：1.駁回比率=駁回聲請/(駁回+命令續查+命令起訴)×100%。

2.發回比率=(命令續查+命令起訴)/(駁回+命令續查+命令起訴)×100%。

花蓮高分檢審核再議案件收結件數及發回比率統計－依轄區地檢別分

115年 1-2月



說明：駁回比率=駁回聲請/(駁回聲請+命令續查+命令起訴)×100%。