

## 本署審核再議案件收結情形統計－依轄區地檢別分

115年 1- 3月

單位：件、%

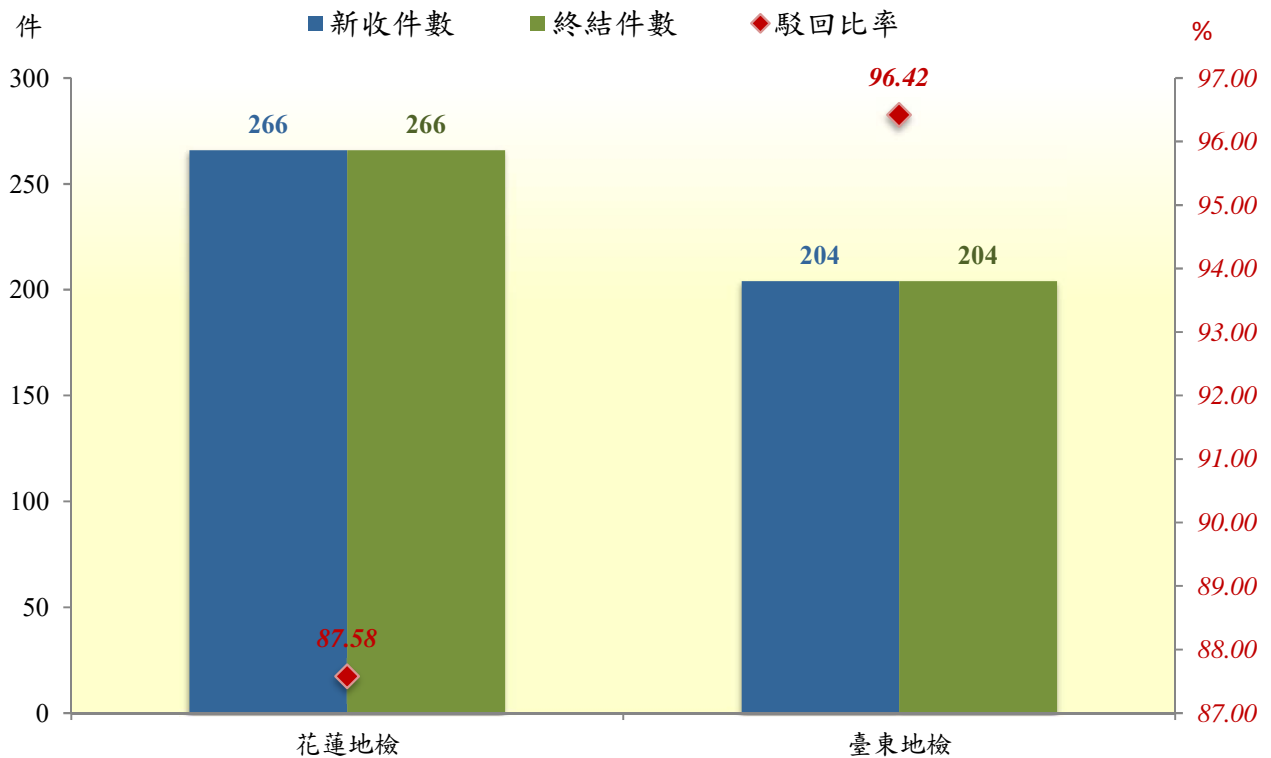
轄區地檢別	新收件數	終結件數					駁回比率 (%) B/(B+C+D) ×100	發回比率 (%) (C+D)/(B+C+D) ×100
		計 A	駁回聲請 B	命令續查 C	命令起訴 D	其他 E		
合計	470	470	399.51	36.86	-	33.63	91.55	8.45
花蓮地檢	266	266	210.51	29.85	-	25.64	87.58	12.42
臺東地檢	204	204	189.00	7.01	-	7.99	96.42	3.58

說明：1.駁回比率=駁回聲請/(駁回+命令續查+命令起訴)×100%。

2.發回比率=(命令續查+命令起訴)/(駁回+命令續查+命令起訴)×100%。

### 花蓮高分檢審核再議案件收結件數及發回比率統計－依轄區地檢別分

115年 1-3月



說明：駁回比率=駁回聲請/(駁回聲請+命令續查+命令起訴)×100%。